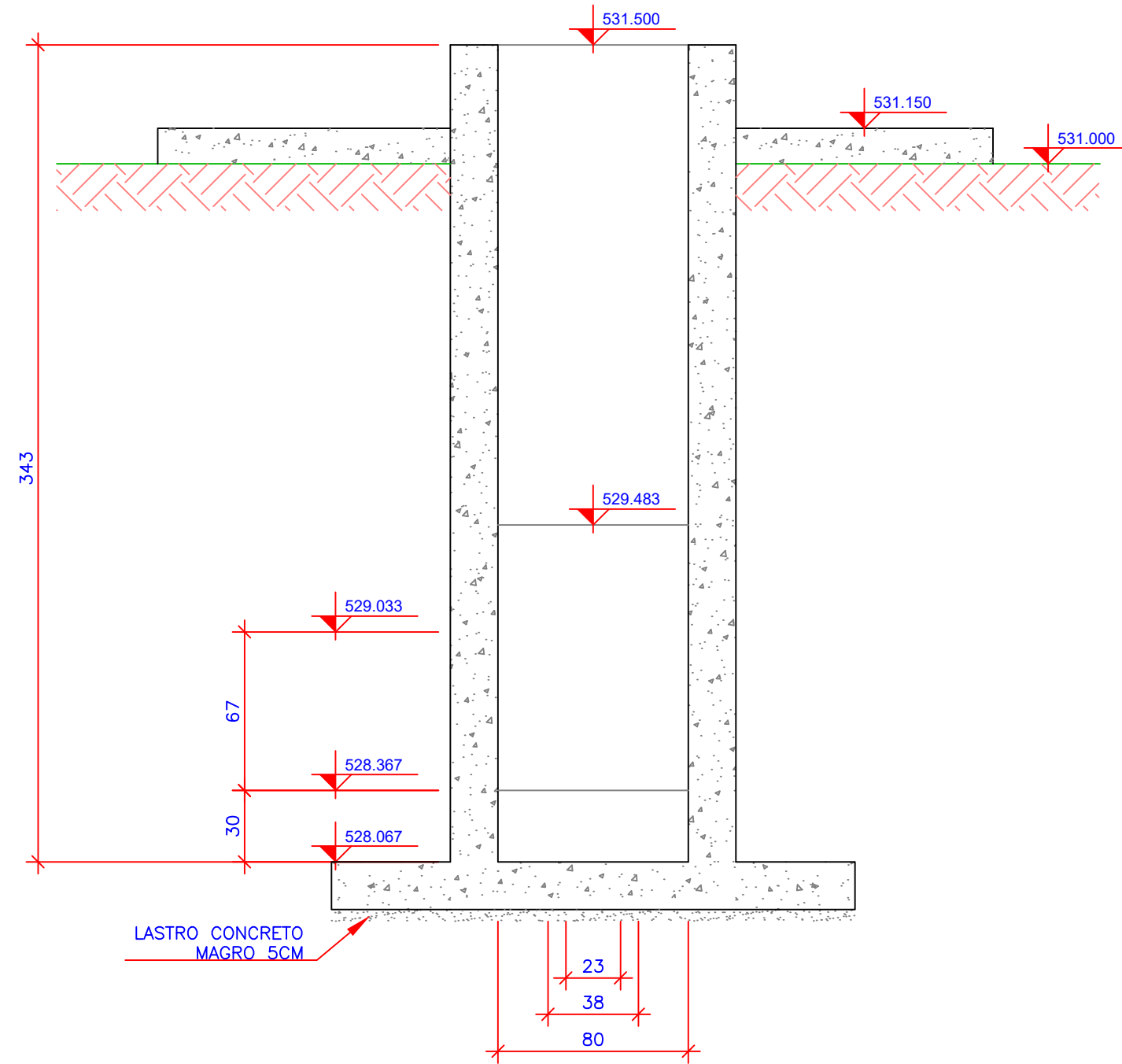
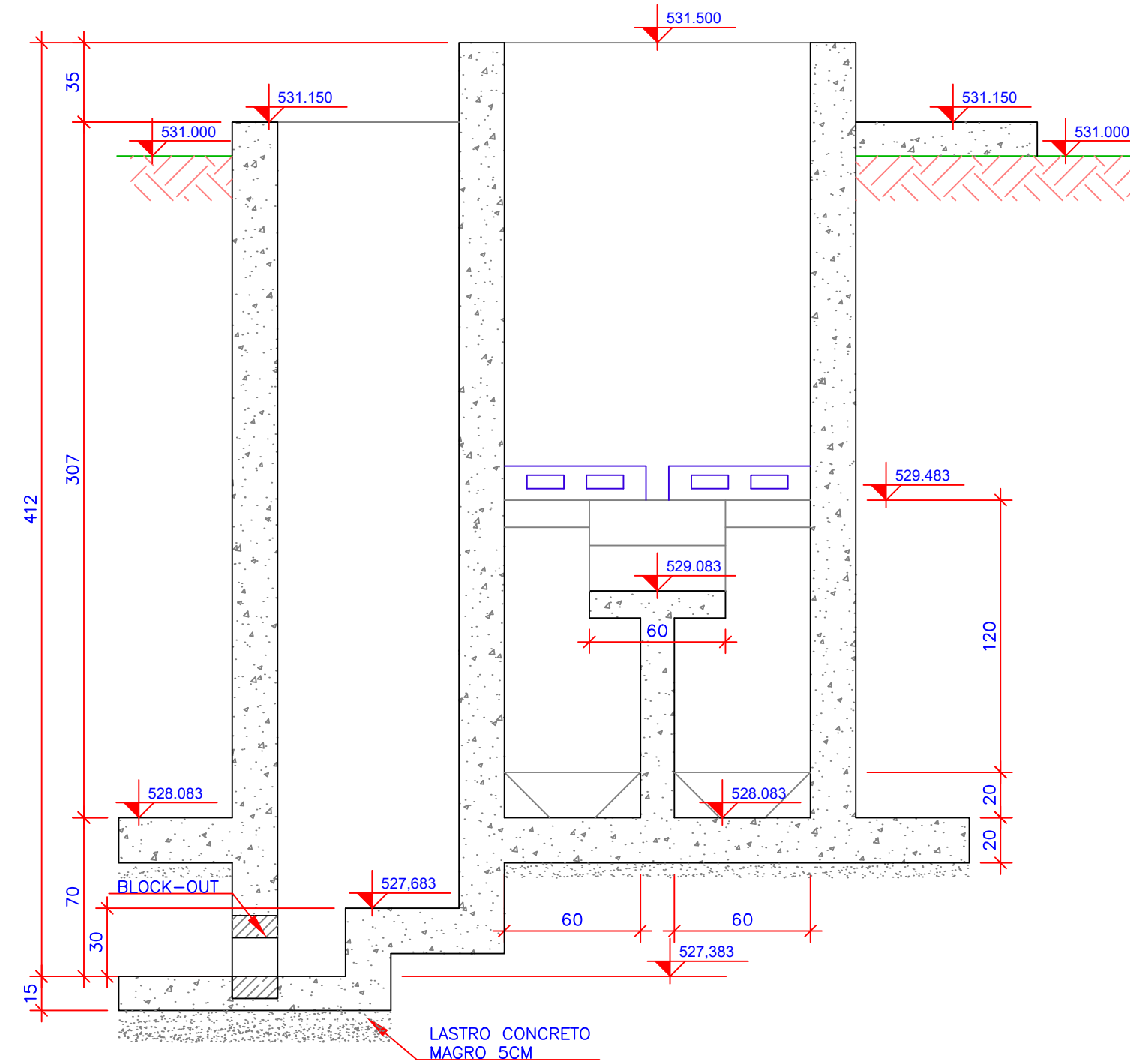


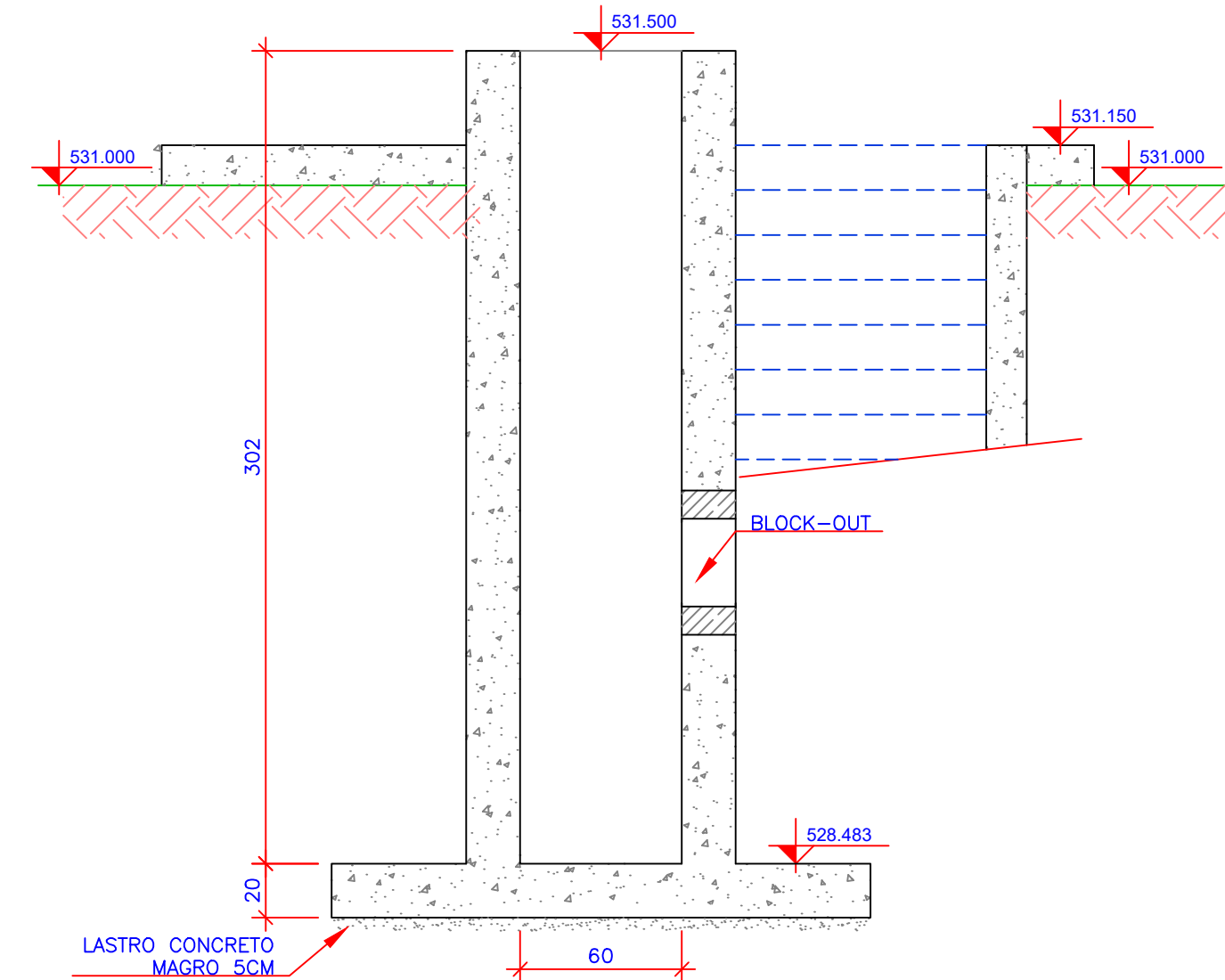
1 CORTE AA
ESCALA 1:25



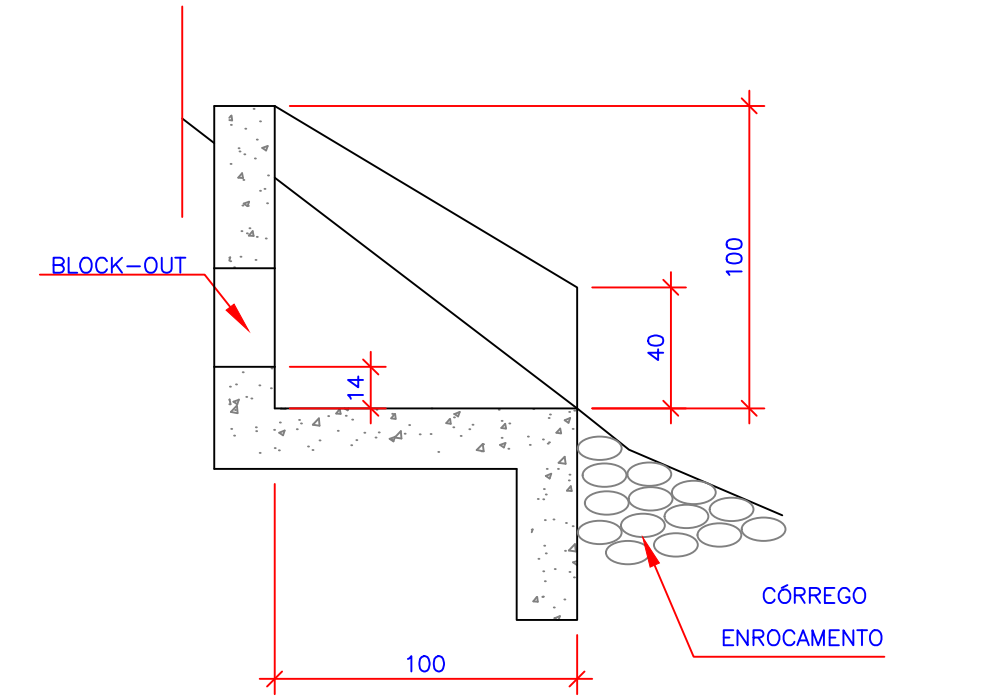
2 CORTE BB
ESCALA 1:25



3 CORTE CC
ESCALA 1:25



4 CORTE DD
ESCALA 1:25



TRANSPASSAMENTO E LEGENDA DE INDICAÇÕES

Notas:
Armadura superior devará estar disposta com afastamento que possibilite a concretagem.
Transpasse da armadura deve ser alternado

300 — Comprimento reto
12 20 N1 8.0 c/20 C=170 12 — Comprimento da barra
Espaçamento entre barras
Diâmetro da barra
Posição de projeto no resumo
Quantidade de barras
Comprimento da dobra

Ø6.3 — 40cm
Ø8.0 — 50cm
Ø10.0 — 55cm
Ø12.5 — 70cm
Ø16.0 — 90cm

DIÂMETRO MÍNIMO (di) DOS PINOS DE DOBRAMENTO

Diâmetro mínimo (di) dos pinos de dobramento	Bitola (di)	Longitudinal	Exatidão
≤10mm	5xØ	6xØ	3xØ
≥20mm	5xØ	6xØ	3xØ
≥20mm	5xØ	6xØ	3xØ

ÁREA DE FORMA PLANA
537.35 m ²
VOLUME DE CONCRETO MAGRO
fck=15MPa
2.05 m ³
VOLUME DE CONCRETO
fck=40MPa
28.91 m ³

PB ENGENHARIA E CONSULTORIA

APROVAÇÃO	PROPRIETÁRIO	PROJETO
	SAEG	ESTÇÃO DE TRATAMENTO DE ESGOTOS
		DATA: 13/05/2025
		PROPRIETÁRIO: Companhia de Serviço de Água, Esgoto e Resíduos de Guaratinguetá
		LOCAL: Guaratinguetá - SP
		ASSUNTO: TRATAMENTO PRELIMINAR ESTRUTURAL CORTES / FORMAS
		REVISÃO: 02
		FOLHA: 02/10
		RESP. TÉCNICO/AUTOR DO PROJETO: Felipe Domingues Petermann Engenheiro Sanitarista e Ambiental CREA SC 119070-8